

設楽町立田口小学校5年生の

設楽町 ここがおススメ！！



令和7年3月3日（月）、
愛知県北設楽郡設楽町の田口小学校で
SENA事務局が出前講座を開催しました。

授業内で田口小の5年生の児童に聞いた、
設楽町のおススメを紹介します！！

三遠南信地域連携ビジョン推進会議（SENA）事務局

※最新の交通情報や施設情報をご確認の上、お出かけください。

おすすめ その①

マルツ

設楽町にあるスーパーマーケットの「マルツ」！
田口小の児童にとっては、
「友達と遊ぶ時の食べ物を買ったりする場所」とのこと。



マルツ田口店

TEL：0536-62-0311 FAX：0536-62-0312

愛知県北設楽郡設楽町田口字上原2-30

営業時間：9:00～19:00

定休日：日曜日 取り扱い：生鮮品・お酒

おすすめ その②

田口塩鶏



そんなマルツで販売している、「田口塩鶏」もおススメ！

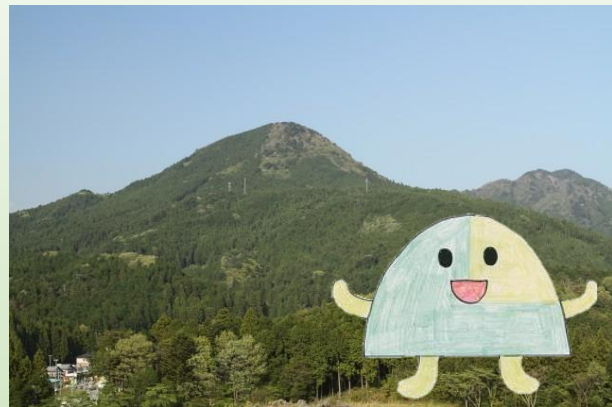
「いろいろな味があって、調味料を使わず焼いてもおいしい」との声が多くの子供からあがりました。田口塩鶏は「奥三河どり」の若鶏もも肉を、特製の塩だれに漬けています。塩麴を使っていて肉は柔らかく、貝柱だしで旨みを濃縮した塩だれは、白いごはんと相性抜群です。解凍してそのまま焼いても、お好みで野菜と一緒に炒めても良しです。



おすすめ その③

鹿島山

田口小の近くにある標高912.0mの山で、
児童は「季節によって色が変わる山で、田口小学校の
キャラクターのモチーフ」と紹介してくれました。
登山口にある池場守護神社には、
幹回り8.79m、樹高約48mの大きな杉の木があります。



「きのこの森」は、国道473号を設楽町田口地区から東栄町へ向かう途中の神田地区にある私設の公園です。
「色々な遊具があるきのこをモチーフにした公園で、冬はイルミネーションがあります。」と紹介してくれました。

おすすめ その④

きのこの森

オススメ その⑤

星空フェスタ

奥三河地域は「愛知県の星空の聖地」として天文ファンからも注目されています。「**奥三河星空フェスタ**」はそんな奥三河地域、設楽町で開催される、毎年の恒例行事となった星空観察イベントです。「こたつに入って空を見れたり薪ストーブがあり、ハンモックにも乗れる。」と紹介してくれました。



道の駅したらの横のお食事処・**八雲苑**では、夏にはBBQや鮎のつかみ取りが楽しめます。設楽町には段戸山を水源とする清流・寒狭川が流れ、「設楽町で有名なあゆがとれる」と紹介してくれました。

オススメ その⑥

やな

八雲苑

TEL：0536-62-1600

愛知県北設楽郡設楽町清崎中田16-1

営業時間：10:00～17:00

定休日：木曜日、年末年始など

おススメ その①

町内の道の駅



道の駅したら

TEL：0536-63-0120

愛知県北設楽郡設楽町清崎中田17-7



道の駅アグリステーションなぐら

TEL：0536-65-0888

愛知県北設楽郡設楽町西納庫字森田32

設楽町には魅力的な3つの道の駅があります。児童からのおススメは「道の駅したらにある電車」と「道の駅アグリステーションなぐらのエゴマソフトクリーム」！

「道の駅したら」には、1968年に廃線となった旧豊橋鉄道田口線の木製車両「モハ14型」の実物が展示されています。また、「道の駅アグリステーションなぐら」では、設楽町の名産品である「エゴマ」を使ったソフトクリームを食べることが出来ます。



おすすめ その⑧

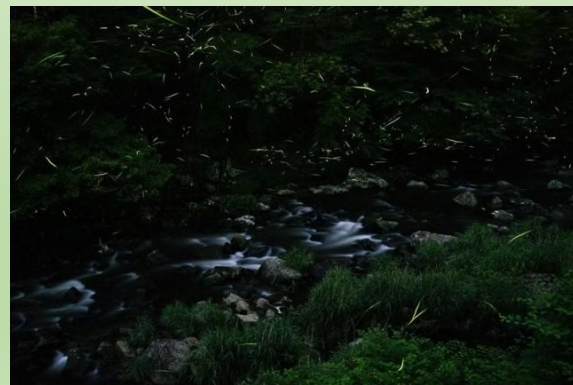
段戸裏谷原生林きららの森

児童からは「季節によって色が変わってきれいな所。天然林と人工林があって楽しい。」との紹介がありました。愛知県内最大級の規模を誇る、太平洋型に属するブナの原生林で、樹齢200年を超える巨木がそびえたちます。

津具地区では6月中旬～8月中旬にホタルが見られます。「黄色に光るほたるがきれい」と紹介してくれました。ホタルを楽しむことのできる観察施設「ほたるの里」では、6月から7月中旬には幻想的なゲンジボタルが見られます。

おすすめ その⑨

津具のほたる



おすすめ その⑩

田峰観音（奉納歌舞伎）



三河三観音のひとつです。

江戸時代にあったとされる、村人の願いにより真夏に雪を降らせたというご霊験は有名で、今にも続く田峰観音奉納歌舞伎（2月の第2日曜開催）の由緒となっています。

1863年に築かれた歌舞伎が行われる舞台は県指定有形民俗文化財になっています。

この舞台について、田峯在住の児童は「年に1度しか使わないが、舞台に上ると全体を見渡せてきれい」と教えてくれました。この時期に設置される歌舞伎小屋も見ものです。



田峰観音の駐車場には、特産品が購入できる販売所もあります。

田峯特産物直売所

TEL：0536-64-5516

愛知県北設楽郡設楽町田峯鍛冶沢37

営業時間：【平日】10:00～16:00

【土日】9:00～16:00

定休日：水曜日、悪天候の日など

